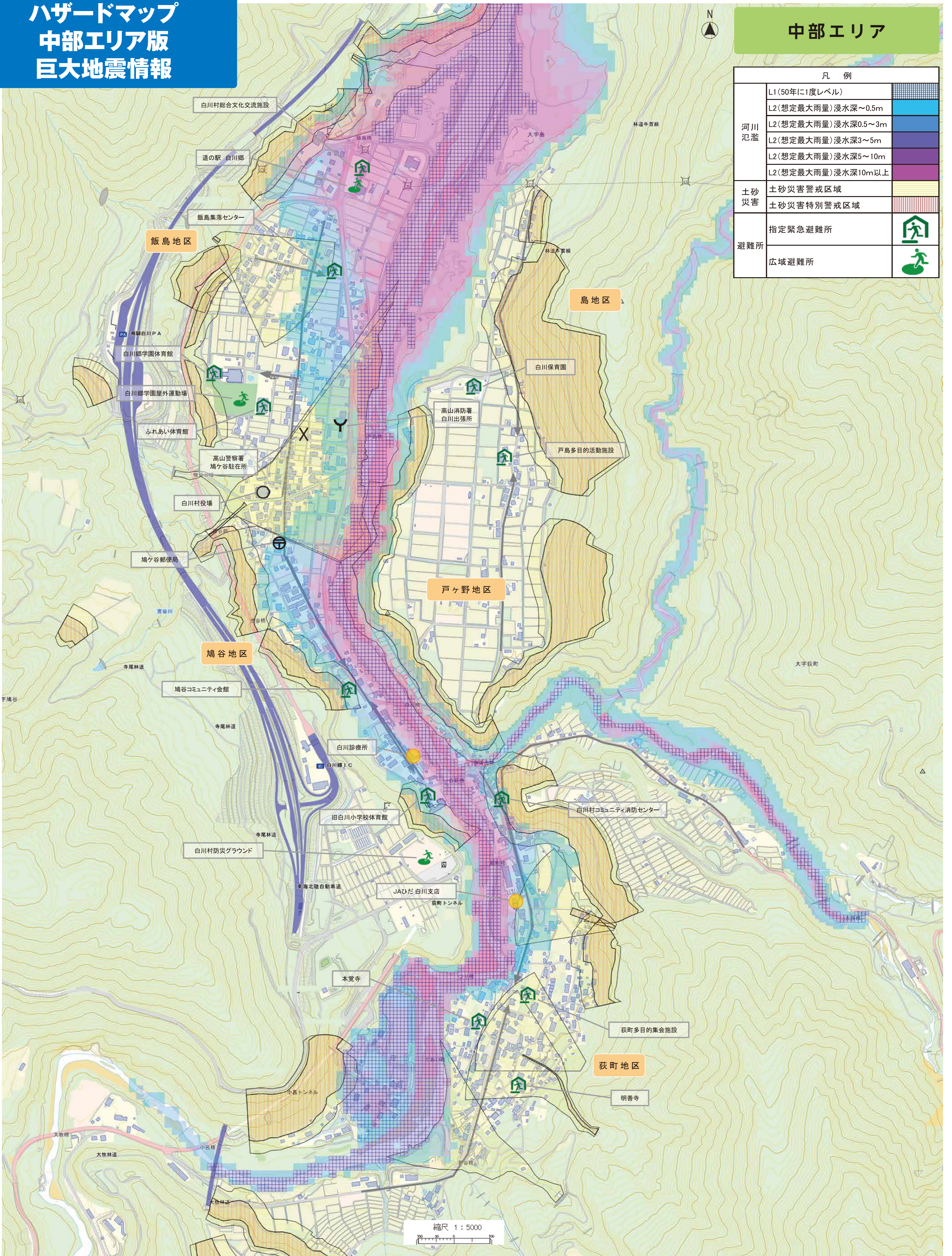


# ハザードマップ 中部エリア版 巨大地震情報

## 中部エリア

凡例	
河川 氾濫	L1(50年に1度レベル)
	L2(想定最大雨量)浸水深~0.5m
	L2(想定最大雨量)浸水深0.5~3m
	L2(想定最大雨量)浸水深3~5m
	L2(想定最大雨量)浸水深5~10m
土砂 災害	土砂災害警戒区域
	土砂災害特別警戒区域
避難所	指定緊急避難所
	広域避難所



## 巨大地震情報

白川村に大きな影響があると想定される地震の最大震度を、震源ごとに示しています。

県内の活断層を右端に掲載しています。

参照：  
第四期岐阜県地震防災行動計画

