

# 白川村民カレンダー



令和4年度

白川村・白川村民憲章推進委員会

「白川村民憲章実践事項」をミシン目に沿って切り取り、見やすいところに掲示しましょう。



## 村民憲章の推進目標・実践事項の一覧

わたしたちは、霊峰白山のふもと、美しくきびしい自然と、香り高い文化に恵まれた白川村民です。

うつく ふう ど ほこ 美しい風土を誇り し ぜん まも 自然を守ります	1 郷土の自然を愛護する運動 ●ふるさとの山や川を愛し、大切に守りましょう。 ●自然に触れる機会を通して、ふるさとの良さを認識しましょう。
	2 村を美しくする運動 ●花いっぱい運動に参加し、地域ぐるみで花木を育て、潤いのある村にしましょう。 ●公共の施設や道路・河川等、普段利用している所をみんなで清掃しましょう。
じゅんぱく こころ うしな 純朴な心を失わず かんしゃ せい かつ 感謝の生活をします	1 心のこもったあいさつをする運動 ●形と心が伴った「時のあいさつ」「返事」「お礼」などができるようにしましょう。 ●感謝・思いやり・尊敬の念を大切にする家庭・地域づくりに努めましょう。
	2 先祖や老人を敬う運動 ●宗教的な心情や畏敬の念を培う家風づくりをしましょう。 ●高齢者との心の触れ合いを通して、いろいろなことを学びましょう。
ゆた ぶん か 豊かな文化をたっとび でん とう 伝統をいかします	1 郷土の伝統的文化を保護伝承する運動 ●郷土の歴史や文化財について学習し、保護・保存に努めましょう。 ●白川独特の伝統的芸能や風習をみんなで継承しましょう。
	2 教育・文化的活動に参加する運動 ●教育・文化的活動に進んで参加し、正しい教養を身につけましょう。 ●生きがいを求め、自分の生活を充実させるために読書・趣味活動を積極的に行いましょう。
し ぜん ま きびしい自然に負けず い たくましく生きます	1 勤労意欲を盛り上げる運動 ●自分の仕事（職場）に誇りをもって働き、また、家族揃って作業等に取り組みましょう。 ●豪雪と闘い、これを克服し、さらに雪を資源として共存・利用しましょう。
	2 健康づくり運動 ●食生活の改善や衛生に心掛け、健康づくりに励みましょう。 ●余暇を利用してスポーツに親しみ、心や体を鍛えましょう。
ちから たがいに力をあわせ す むら 住みよい村をつくります	1 村の産業を伸ばし、育てる運動 ●霊峰白山・合掌造り・温泉・ロックフィルダム・どぶろく祭り等々の豊富な資源を大切に、有効活用を図りましょう。 ●村民こぞって地場産業開発に取り組みましょう。
	2 生活環境をよくする運動 ●決まりや時間を守り、生活改善に心掛けましょう。 ●地域ぐるみで正しく判断し行動できる青少年を育て、また、事故・災害防止に努めましょう。



# 公共の施設や道路・河川等、 普段利用している所をみんなで清掃しましょう。

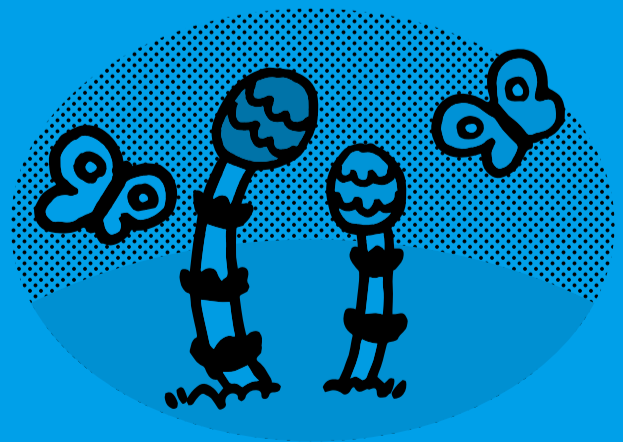
日 SUN 月 MON 火 TUE 水 WED 木 THU 金 FRI 土 SAT

世界中の人へ

ウイルスにおびえて、やりたいこともやれない、会いたい人にも  
会えない。でも、未来は明るいと信じて、毎日笑顔で☆今日より  
明日、明日より明後日、必ず良い日が訪れると信じて☆

～令和3年度 白川村あったかい言葉かけ一行詩 あったか大賞～

<b>1</b> 先負 消防団辞令交付式 明善寺御取越報恩講 (~2日) わが家の予定	<b>2</b> 仏滅 わが家の予定					
<b>3</b> 大安 法蓮寺嘉念坊善俊上人 法要(~4日) 春季火災予防運動(~9日) 春の火の元検査 わが家の予定	<b>4</b> 赤口 わが家の予定	<b>5</b> 先勝 清明 わが家の予定	<b>6</b> 友引 着任式・1学期始業式・ 入学式(学園) わが家の予定	<b>7</b> 先負 浄楽寺御取越報恩講(~8日) 入園式(保) わが家の予定	<b>8</b> 仏滅 わが家の予定	<b>9</b> 大安 わが家の予定
<b>10</b> 赤口 わが家の予定	<b>11</b> 先勝 わが家の予定	<b>12</b> 友引 区長会事務 打合せ会 わが家の予定	<b>13</b> 先負 わが家の予定	<b>14</b> 仏滅 わが家の予定	<b>15</b> 大安 わが家の予定	<b>16</b> 赤口 わが家の予定
<b>17</b> 先勝 家庭の日 わが家の予定	<b>18</b> 友引 わが家の予定	<b>19</b> 先負 食育の日 わが家の予定	<b>20</b> 仏滅 穀雨 消費生活相談会 わが家の予定	<b>21</b> 大安 わが家の予定	<b>22</b> 赤口 わが家の予定	<b>23</b> 先勝 わが家の予定
<b>24</b> 友引 わが家の予定	<b>25</b> 先負 村税等納期限 登校ふれあい週間(~28日) わが家の予定	<b>26</b> 仏滅 わが家の予定	<b>27</b> 大安 わが家の予定	<b>28</b> 赤口 わが家の予定	<b>29</b> 先勝 昭和の日 一斉美化運動 わが家の予定	<b>30</b> 友引 わが家の予定



期日が確定できないもの

- 上旬／
- 中旬／
- 下旬／
- 上記に入れられないもの

燃えるごみ収集日
 資源ごみ収集日
 リサイクルハウス受入日

- 健康・医療相談ダイヤル24：0120-54-7830  
(24時間年中無休、看護師や医師への健康医療相談)
- 高山市休日診療所：0577-35-3175  
(休日に急に具合が悪くなった時の初期診療、要事前電話予約)
- 飛騨地域救急医療情報センター：0577-34-3799  
(休日や夜間の医療機関問い合わせ)
- 第2水曜日：県下一斉結婚相談日  
時間／午後2:00~4:00  
場所／商工会研修室 主催／商工会女性部



2022 SHIRAKAWA

- リサイクルハウス受入時間：9:00~12:00 / 13:00~16:00  
(連絡先 6-1205 / 6-1311)
- まめなカー運行日：月曜…全地区  
(但し、祝日は運休) 火・木曜…南部地区  
水・金曜…荻町、鳩谷、飯島地区
- いかまいカー運行日：毎週火・木曜(2日前までに役場へ予約)  
(但し、祝日は運休)
- 福祉バス運行日：毎週月~金曜  
(但し、祝日は運休)

今月の村民憲章実践目標

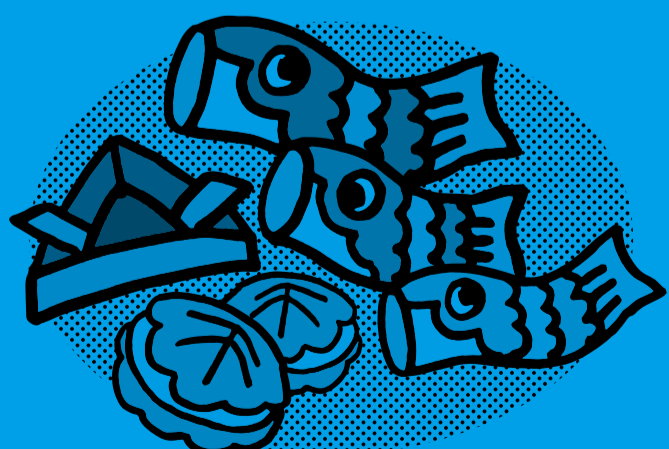


# 花いっぱい運動に参加し、地域ぐるみで 花木を育て、潤いのある村にしましょう。

日	SUN	月	MON	火	TUE	水	WED	木	THU	金	FRI	土	SAT
1	仏滅	2	大安	3	赤口	4	先勝	5	友引	6	先負	7	仏滅
8	大安	9	赤口	10	先勝	11	友引	12	先負	13	仏滅	14	大安
15	赤口	16	先勝	17	友引	18	先負	19	仏滅	20	大安	21	赤口
22	先勝	23	友引	24	先負	25	仏滅	26	大安	27	赤口	28	先勝
29	友引	30	大安	31	赤口								

おまわりさんへ  
いつも白川村を守ってくれていて、守るだけでなく、あいさつもしてくれるので心がポカポカになりました。うれしかったです。

～令和3年度 白川村あったかい言葉かけ一行詩 あったか賞～



# 5

2022 SHIRAKAWA

期日が確定できないもの

- 上旬／
- 中旬／狂犬病予防集合注射
- 下旬／田植え祭、国道360号開通、県道451号(白山公園線)開通、移動献血車来村
- 上記に入れられないもの

燃えるごみ収集日
 資源ごみ収集日
 リサイクルハウス受入日

- 健康・医療相談ダイヤル24：0120-54-7830  
(24時間年中無休、看護師や医師への健康医療相談)
- 高山市休日診療所：0577-35-3175  
(休日に急に具合が悪くなった時の初期診療、要事前電話予約)
- 飛騨地域救急医療情報センター：0577-34-3799  
(休日や夜間の医療機関問い合わせ)
- 第2水曜日：県下一斉結婚相談日  
時間／午後2:00～4:00  
場所／商工会研修室 主催／商工会女性部

- リサイクルハウス受入時間：9:00～12:00／13:00～16:00  
(連絡先 6-1205/6-1311)
- まめなカー運行日：月曜…全地区  
(但し、祝日は運休) 火・木曜…南部地区  
水・金曜…荻町、鳩谷、飯島地区
- いかまいカー運行日：毎週火・木曜(2日前までに役場へ予約)  
(但し、祝日は運休)
- 福祉バス運行日：毎週月～金曜  
(但し、祝日は運休)

# ふるさとの山や川を愛し、大切に守りましょう。



日 SUN 月 MON 火 TUE 水 WED 木 THU 金 FRI 土 SAT

我が子へ  
家に帰ると「おかえり。今日は何してきたの？」と聞かれる。実はこれがふと我に帰れる時間だ。毎日仕事は忙しく、悩みも絶えない、自分が何だか分からない。でも家に帰れば大丈夫。みんなの「おかえり」の一言で元気になるよ。ありがとう。明日も頑張りますか！

～令和3年度 白川村あったかい言葉かけ一行詩 あったか賞～

<p><b>1</b> 先勝</p> <p>人権相談所開設 食育月間(～30日)</p> <p>わが家の予定</p>	<p><b>2</b> 友引</p> <p>荻町 戸島 飯島 北部</p> <p>わが家の予定</p>	<p><b>3</b> 先負</p> <p>南部 鳩谷 馬狩</p> <p>本覚寺御取越報恩講 (～4日)</p> <p>リサイクルハウス</p> <p>わが家の予定</p>	<p><b>4</b> 仏滅</p> <p>わが家の予定</p>	<p><b>5</b> 大安</p> <p>南部地区村民運動会</p> <p>わが家の予定</p>	<p><b>6</b> 赤口</p> <p>荻町 戸島 飯島 北部</p> <p>荻町 戸島 馬狩</p> <p>芒種</p> <p>わが家の予定</p>	<p><b>7</b> 先勝</p> <p>南部 鳩谷 馬狩</p> <p>南部</p> <p>わが家の予定</p>	<p><b>8</b> 友引</p> <p>わが家の予定</p>	<p><b>9</b> 先負</p> <p>荻町 戸島 飯島 北部</p> <p>鳩谷 飯島 北部</p> <p>わが家の予定</p>	<p><b>10</b> 仏滅</p> <p>南部 鳩谷 馬狩</p> <p>入梅 区長宛文書発送</p> <p>リサイクルハウス</p> <p>わが家の予定</p>	<p><b>11</b> 大安</p> <p>わが家の予定</p>	<p><b>12</b> 赤口</p> <p>白川村消防操法大会</p> <p>わが家の予定</p>	<p><b>13</b> 先勝</p> <p>荻町 戸島 飯島 北部</p> <p>わが家の予定</p>	<p><b>14</b> 友引</p> <p>南部 鳩谷 馬狩</p> <p>わが家の予定</p>	<p><b>15</b> 先負</p> <p>消費生活相談会</p> <p>わが家の予定</p>	<p><b>16</b> 仏滅</p> <p>荻町 戸島 飯島 北部</p> <p>わが家の予定</p>	<p><b>17</b> 大安</p> <p>南部 鳩谷 馬狩</p> <p>リサイクルハウス</p> <p>わが家の予定</p>	<p><b>18</b> 赤口</p> <p>わが家の予定</p>	<p><b>19</b> 先勝</p> <p>家庭の日 食育の日</p> <p>わが家の予定</p>	<p><b>20</b> 友引</p> <p>荻町 戸島 飯島 北部</p> <p>荻町 戸島 馬狩</p> <p>登校ふれあい週間 (～24日)</p> <p>わが家の予定</p>	<p><b>21</b> 先負</p> <p>南部 鳩谷 馬狩</p> <p>南部</p> <p>夏至</p> <p>わが家の予定</p>	<p><b>22</b> 仏滅</p> <p>わが家の予定</p>	<p><b>23</b> 大安</p> <p>荻町 戸島 飯島 北部</p> <p>鳩谷 飯島 北部</p> <p>わが家の予定</p>	<p><b>24</b> 赤口</p> <p>南部 鳩谷 馬狩</p> <p>リサイクルハウス</p> <p>わが家の予定</p>	<p><b>25</b> 先勝</p> <p>わが家の予定</p>	<p><b>26</b> 友引</p> <p>リサイクルハウス</p> <p>わが家の予定</p>	<p><b>27</b> 先負</p> <p>荻町 戸島 飯島 北部</p> <p>村税等納期限</p> <p>わが家の予定</p>	<p><b>28</b> 仏滅</p> <p>南部 鳩谷 馬狩</p> <p>わが家の予定</p>	<p><b>29</b> 赤口</p> <p>わが家の予定</p>	<p><b>30</b> 先勝</p> <p>荻町 戸島 飯島 北部</p> <p>わが家の予定</p>
--	---	---	--------------------------------------	---	---	--	--------------------------------------	---	---	---------------------------------------	--	--	---	--	--	---	---------------------------------------	--	---	---	---------------------------------------	--	---	---------------------------------------	---	--	---	---------------------------------------	--



期日が確定できないもの

- 上旬／白山白川郷ホワイトロード開通
- 中旬／
- 下旬／
- 上記に入れられないもの

燃えるごみ 資源ごみ リサイクルハウス  
収集日 収集日 受入日

- 健康・医療相談ダイヤル24：0120-54-7830  
(24時間年中無休、看護師や医師への健康医療相談)
- 高山市休日診療所：0577-35-3175  
(休日に急に具合が悪くなった時の初期診療、要事前電話予約)
- 飛騨地域救急医療情報センター：0577-34-3799  
(休日や夜間の医療機関問い合わせ)
- 第2水曜日：県下一斉結婚相談日  
時間／午後2:00～4:00  
場所／商工会研修室 主催／商工会女性部

- リサイクルハウス受入時間：9:00～12:00／13:00～16:00  
(連絡先 6-1205／6-1311)
- まめなカー運行日：月曜…全地区  
(但し、祝日は運休) 火・木曜…南部地区  
水・金曜…荻町、鳩谷、飯島地区
- いかまいカー運行日：毎週火・木曜(2日前までに役場へ予約)  
(但し、祝日は運休)
- 福祉バス運行日：毎週月～金曜  
(但し、祝日は運休)

# 自然に触れる機会を通して、 ふるさとの良さを認識しましょう。



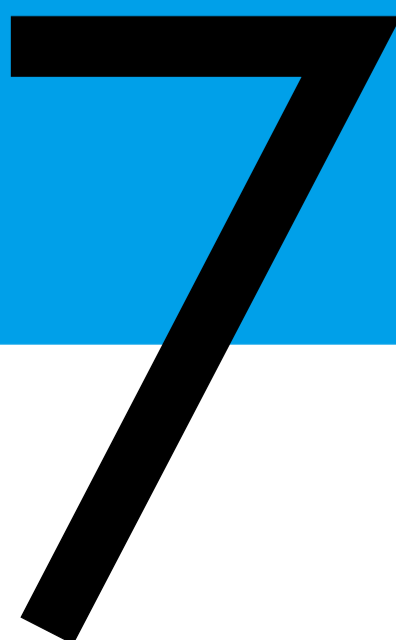
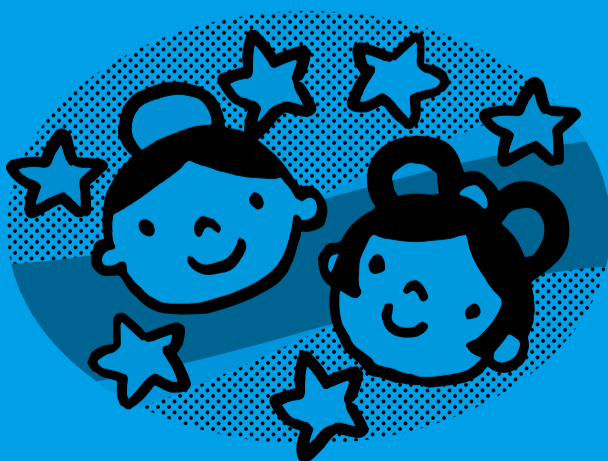
日 SUN 月 MON 火 TUE 水 WED 木 THU 金 FRI 土 SAT

農協のおじちゃんへ  
息子を買物につれて行くと「こい！おれの孫！」と言って手を引き息子の好きな物をぜったい買って下さいます。買って下さる事、ありがたいんですが、親子連れで買物に来ている子を次々に「おれの孫〜♡」と言ってます。お人柄にほっこりします。

～令和3年度 白川村あったかい言葉かけ一行詩 あったか賞～

<p><b>1</b> 友引</p> <p>青少年の非行・被害防止 全国強調月間(～31日) 社会を明るくする運動 強調月間(～31日)</p> <p>わが家の予定</p>	<p><b>2</b> 先負</p> <p>わが家の予定</p>					
<p><b>3</b> 仏滅</p> <p>わが家の予定</p>	<p><b>4</b> 大安</p> <p>住民健診(平瀬体育館)</p> <p>わが家の予定</p>	<p><b>5</b> 赤口</p> <p>住民健診(鳩谷体育館)</p> <p>わが家の予定</p>	<p><b>6</b> 先勝</p> <p>住民健診(鳩谷体育館)</p> <p>わが家の予定</p>	<p><b>7</b> 友引</p> <p>小暑 住民健診(鳩谷体育館)</p> <p>わが家の予定</p>	<p><b>8</b> 先負</p> <p>わが家の予定</p>	<p><b>9</b> 仏滅</p> <p>わが家の予定</p>
<p><b>10</b> 大安</p> <p>わが家の予定</p>	<p><b>11</b> 赤口</p> <p>わが家の予定</p>	<p><b>12</b> 先勝</p> <p>区長宛文書発送</p> <p>わが家の予定</p>	<p><b>13</b> 友引</p> <p>わが家の予定</p>	<p><b>14</b> 先負</p> <p>わが家の予定</p>	<p><b>15</b> 仏滅</p> <p>わが家の予定</p>	<p><b>16</b> 大安</p> <p>わが家の予定</p>
<p><b>17</b> 赤口</p> <p>家庭の日</p> <p>わが家の予定</p>	<p><b>18</b> 先勝</p> <p>海の日</p> <p>わが家の予定</p>	<p><b>19</b> 友引</p> <p>食育の日</p> <p>わが家の予定</p>	<p><b>20</b> 先負</p> <p>消費生活相談会 1学期終業式(学園)</p> <p>わが家の予定</p>	<p><b>21</b> 仏滅</p> <p>わが家の予定</p>	<p><b>22</b> 大安</p> <p>わが家の予定</p>	<p><b>23</b> 赤口</p> <p>大暑</p> <p>わが家の予定</p>
<p><b>24</b> 先勝</p> <p>わが家の予定</p>	<p><b>25</b> 友引</p> <p>村税等納期限</p> <p>わが家の予定</p>	<p><b>26</b> 先負</p> <p>わが家の予定</p>	<p><b>27</b> 仏滅</p> <p>わが家の予定</p>	<p><b>28</b> 大安</p> <p>わが家の予定</p>	<p><b>29</b> 先勝</p> <p>わが家の予定</p>	<p><b>30</b> 友引</p> <p>わが家の予定</p>

<p><b>31</b> 先負</p> <p>わが家の予定</p>
---------------------------------------



期日が確定できないもの

- 上旬／
- 中旬／
- 下旬／
- 上記に入れられないもの  
第26回参議院議員通常選挙

燃えるごみ収集日 資源ごみ収集日 リサイクルハウス受入日

- 健康・医療相談ダイヤル24：0120-54-7830  
(24時間年中無休、看護師や医師への健康医療相談)
- 高山市休日診療所：0577-35-3175  
(休日に急に具合が悪くなった時の初期診療、要事前電話予約)
- 飛騨地域救急医療情報センター：0577-34-3799  
(休日や夜間の医療機関問い合わせ)
- 第2水曜日：県下一斉結婚相談日  
時間／午後2:00～4:00  
場所／商工会研修室 主催／商工会女性部

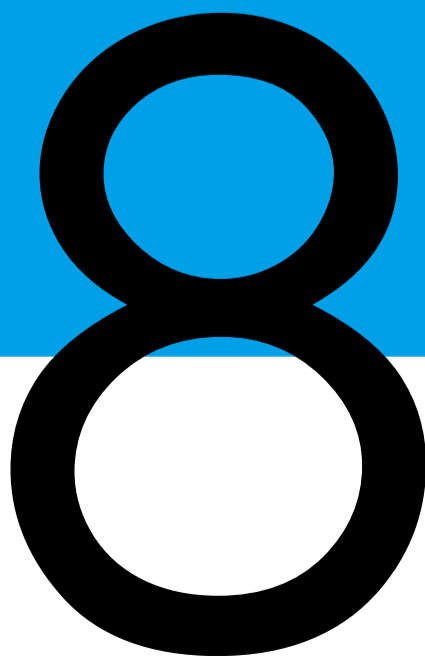
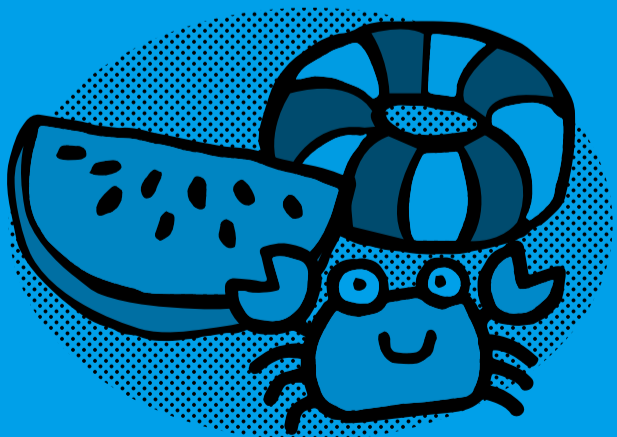
- リサイクルハウス受入時間：9:00～12:00／13:00～16:00  
(連絡先 6-1205／6-1311)
- まめなカー運行日：月曜…全地区  
(但し、祝日は運休) 火・木曜…南部地区  
水・金曜…荻町、鳩谷、飯島地区
- いかまいカー運行日：毎週火・木曜(2日前までに役場へ予約)  
(但し、祝日は運休)
- 福祉バス運行日：毎週月～金曜  
(但し、祝日は運休)

今月の村民憲章実践目標

# 食生活や衛生に心がけ、余暇を活用して スポーツに親しみ、心や体を鍛えましょう。



日	SUN	月	MON	火	TUE	水	WED	木	THU	金	FRI	土	SAT	
		<b>1</b> 仏滅 荻町・戸島・飯島・北部 荻町・戸島・馬狩 わが家の予定	<b>2</b> 大安 南部・鳩谷・馬狩 南部 わが家の予定	<b>3</b> 赤口 わが家の予定	<b>4</b> 先勝 荻町・戸島・飯島・北部 鳩谷・飯島・北部 わが家の予定	<b>5</b> 友引 南部・鳩谷・馬狩 リサイクルハウス わが家の予定	<b>6</b> 先負 わが家の予定	<b>7</b> 仏滅 立秋 わが家の予定	<b>8</b> 大安 荻町・戸島・飯島・北部 わが家の予定	<b>9</b> 赤口 南部・鳩谷・馬狩 わが家の予定	<b>10</b> 先勝 区長宛文書発送 わが家の予定	<b>11</b> 友引 山の日 わが家の予定	<b>12</b> 先負 荻町・戸島・飯島・北部・南部・鳩谷・馬狩 リサイクルハウス (可燃ゴミは7時30分までにステーションに出して下さい。) わが家の予定	<b>13</b> 仏滅 わが家の予定
<b>14</b> 大安 成人式 わが家の予定	<b>15</b> 赤口 荻町・戸島・飯島・北部 荻町・戸島・馬狩 (可燃ゴミは7時30分までにステーションに出して下さい。) わが家の予定	<b>16</b> 先勝 南部・鳩谷・馬狩 南部 わが家の予定	<b>17</b> 友引 消費生活相談会 わが家の予定	<b>18</b> 先負 荻町・戸島・飯島・北部 鳩谷・飯島・北部 わが家の予定	<b>19</b> 仏滅 食育の日 南部・鳩谷・馬狩 リサイクルハウス わが家の予定	<b>20</b> 大安 わが家の予定	<b>21</b> 赤口 家庭の日 わが家の予定	<b>22</b> 先勝 荻町・戸島・飯島・北部 わが家の予定	<b>23</b> 友引 処暑 南部・鳩谷・馬狩 わが家の予定	<b>24</b> 先負 2学期始業式(学園) わが家の予定	<b>25</b> 仏滅 荻町・戸島・飯島・北部 村税等納期限 わが家の予定	<b>26</b> 大安 南部・鳩谷・馬狩 リサイクルハウス わが家の予定	<b>27</b> 友引 常德寺御取越報恩講(～28日) わが家の予定	
<b>28</b> 先負 リサイクルハウス わが家の予定	<b>29</b> 仏滅 荻町・戸島・飯島・北部 荻町・戸島・馬狩 登校ふれあい週間(～9/2日) わが家の予定	<b>30</b> 大安 南部・鳩谷・馬狩 南部 わが家の予定	<b>31</b> 赤口 わが家の予定	<p>両親へ 私のやりたいことを少し離れた位置から見守ってくれるのが私の両親。「やりなさい」じゃない。「やめなさい」でもない。私を一人の個人として接してくれる両親へ、ありがとう。</p> <p>～令和3年度 白川村あったかい言葉かけ一行詩 あったか賞～</p>										



期日が確定できないもの

- 上旬／
- 中旬／
- 下旬／
- 上記に入れられないもの

燃えるごみ収集日
 資源ごみ収集日
 リサイクルハウス受入日

- 健康・医療相談ダイヤル24：0120-54-7830  
(24時間年中無休、看護師や医師への健康医療相談)
- 高山市休日診療所：0577-35-3175  
(休日に急に具合が悪くなった時の初期診療、要事前電話予約)
- 飛騨地域救急医療情報センター：0577-34-3799  
(休日や夜間の医療機関問い合わせ)
- 第2水曜日：県下一斉結婚相談日  
時間／午後2:00～4:00  
場所／商工会研修室 主催／商工会女性部

- リサイクルハウス受入時間：9:00～12:00／13:00～16:00  
(連絡先 6-1205／6-1311)
- まめなカー運行日：月曜…全地区  
(但し、祝日は運休) 火・木曜…南部地区  
水・金曜…荻町、鳩谷、飯島地区
- いかまいカー運行日：毎週火・木曜(2日前までに役場へ予約)  
(但し、祝日は運休)
- 福祉バス運行日：毎週月～金曜  
(但し、祝日は運休)

# 高齢者との心の触れ合いを通して、 いろいろなことを学びましょう。

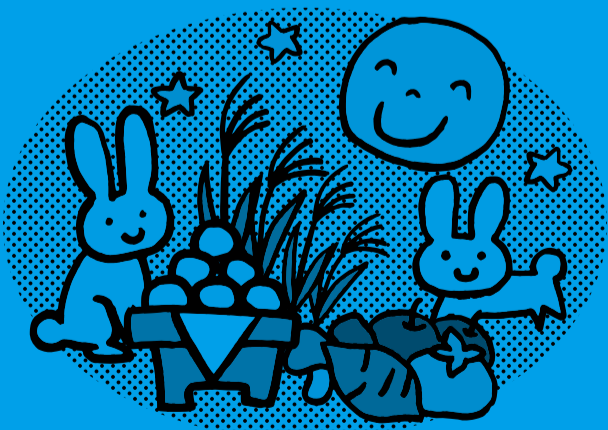


日 SUN 月 MON 火 TUE 水 WED 木 THU 金 FRI 土 SAT

おじいちゃん、おばあちゃんへ  
毎日、朝どんなときもあいさつをしてくれます。しない日はないぐらいです。毎日朝元気のないわたしをいっぱい元気にしてくれます。その言葉で毎日の1日がはじまります。毎日心がポカポカです。ありがとう

～令和3年度 白川村あったかい言葉かけ一行詩 あったか賞～

<p><b>4</b> 仏滅</p> <p>わが家の予定</p>	<p><b>5</b> 大安</p> <p>振替休業日(学園)</p> <p>わが家の予定</p>	<p><b>6</b> 赤口</p> <p>わが家の予定</p>	<p><b>7</b> 先勝</p> <p>わが家の予定</p>	<p><b>8</b> 友引</p> <p>白露</p> <p>わが家の予定</p>	<p><b>9</b> 先負</p> <p>白川村戦没者追悼式</p> <p>わが家の予定</p>	<p><b>10</b> 仏滅</p> <p>わが家の予定</p>
<p><b>11</b> 大安</p> <p>第10回白山白川郷ウルトラマラソン</p> <p>わが家の予定</p>	<p><b>12</b> 赤口</p> <p>区長会事務打合せ会</p> <p>わが家の予定</p>	<p><b>13</b> 先勝</p> <p>子宮・乳がん・骨粗鬆症検診</p> <p>わが家の予定</p>	<p><b>14</b> 友引</p> <p>わが家の予定</p>	<p><b>15</b> 先負</p> <p>わが家の予定</p>	<p><b>16</b> 仏滅</p> <p>白川村敬老会</p> <p>わが家の予定</p>	<p><b>17</b> 大安</p> <p>運動会(保)</p> <p>わが家の予定</p>
<p><b>18</b> 赤口</p> <p>家庭の日</p> <p>わが家の予定</p>	<p><b>19</b> 先勝</p> <p>敬老の日 食育の日</p> <p>わが家の予定</p>	<p><b>20</b> 友引</p> <p>登校ふれあい週間(~22日)</p> <p>わが家の予定</p>	<p><b>21</b> 先負</p> <p>消費生活相談会</p> <p>わが家の予定</p>	<p><b>22</b> 仏滅</p> <p>わが家の予定</p>	<p><b>23</b> 大安</p> <p>秋分の日 牧・御母衣祭礼</p> <p>わが家の予定</p>	<p><b>24</b> 赤口</p> <p>長瀬祭礼</p> <p>わが家の予定</p>
<p><b>25</b> 先勝</p> <p>どぶろく祭(平瀬) ふるさと白川郷ウィーク(学園)</p> <p>わが家の予定</p>	<p><b>26</b> 先負</p> <p>村税等納期限 どぶろく祭(平瀬) ふるさと白川郷ウィーク(学園)</p> <p>わが家の予定</p>	<p><b>27</b> 仏滅</p> <p>稗田祭礼</p> <p>わが家の予定</p>	<p><b>28</b> 大安</p> <p>わが家の予定</p>	<p><b>29</b> 赤口</p> <p>わが家の予定</p>	<p><b>30</b> 先勝</p> <p>わが家の予定</p>	



期日が確定できないもの

- 上旬 /
- 中旬 /
- 下旬 /
- 上記に入れられないもの

燃えるごみ収集日 資源ごみ収集日 リサイクルハウス受入日

- 健康・医療相談ダイヤル24：0120-54-7830  
(24時間年中無休、看護師や医師への健康医療相談)
- 高山市休日診療所：0577-35-3175  
(休日に急に具合が悪くなった時の初期診療、要事前電話予約)
- 飛騨地域救急医療情報センター：0577-34-3799  
(休日や夜間の医療機関問い合わせ)
- 第2水曜日：県下一斉結婚相談日  
時間 / 午後2:00~4:00  
場所 / 商工会研修室 主催 / 商工会女性部

- リサイクルハウス受入時間：9:00~12:00 / 13:00~16:00  
(連絡先 6-1205 / 6-1311)
- まめなカー運行日：月曜…全地区  
(但し、祝日は運休) 火・木曜…南部地区  
水・金曜…荻町、鳩谷、飯島地区
- いかまいカー運行日：毎週火・木曜(2日前までに役場へ予約)  
(但し、祝日は運休)
- 福祉バス運行日：毎週月~金曜  
(但し、祝日は運休)

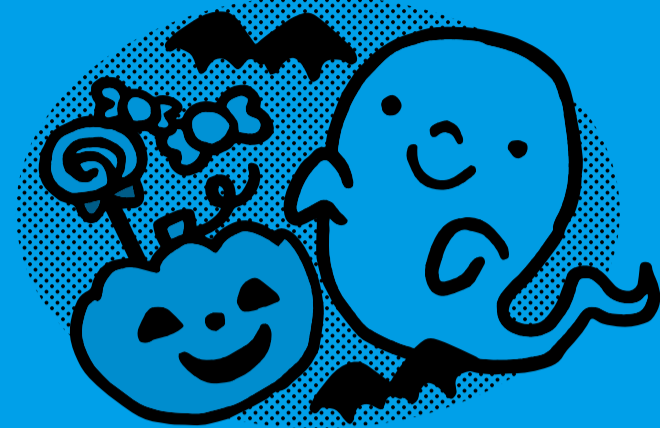
# 郷土の歴史や文化財について学習し、白川独特の 伝統的芸能や風習をみんなで継承しましょう。



日 SUN 月 MON 火 TUE 水 WED 木 THU 金 FRI 土 SAT

消毒をしてくださる方々へ  
毎日、私たちのために学園を消毒しにきてくださってありがとうございます。いつもバケツの水が真っ黒になるまで拭いたりするのは大変だなと思います。また、「部活がんばれ」とか「さようなら」と笑顔で声をかけてくださって、この村はあったかいなあ〜といつも感じます。

～令和3年度 白川村あったかい言葉かけ一行詩 あったか賞～



**1**  
友引  
わが家の予定

**2**  
先負  
わが家の予定

**3**  
仏滅  
わが家の予定

**4**  
大安  
わが家の予定

**5**  
赤口  
わが家の予定

**6**  
先勝  
わが家の予定

**7**  
友引  
わが家の予定

**8**  
先負  
寒露  
わが家の予定

**9**  
仏滅  
わが家の予定

**10**  
大安  
スポーツの日  
どぶろく祭(木谷)  
わが家の予定

**11**  
赤口  
区長宛文書発送  
わが家の予定

**12**  
先勝  
ふるさと白川郷ウィーク(学園)  
わが家の予定

**13**  
友引  
わが家の予定

**14**  
先負  
どぶろく祭(荻町)  
ふるさと白川郷ウィーク(学園)  
わが家の予定

**15**  
仏滅  
どぶろく祭(荻町)  
ふるさと白川郷ウィーク(学園)  
わが家の予定

**16**  
大安  
家庭の日  
どぶろく祭(鳩谷)  
ふるさと白川郷ウィーク(学園)  
わが家の予定

**17**  
赤口  
どぶろく祭(鳩谷)  
ふるさと白川郷ウィーク(学園)  
わが家の予定

**18**  
先勝  
どぶろく祭(飯島)  
ふるさと白川郷ウィーク(学園)  
わが家の予定

**19**  
友引  
どぶろく祭(飯島)  
ふるさと白川郷ウィーク(学園)  
消費生活相談会  
食育の日  
わが家の予定

**20**  
先負  
椿原祭礼  
わが家の予定

**21**  
仏滅  
有家ヶ原・芦倉祭礼  
わが家の予定

**22**  
大安  
小白川祭礼  
わが家の予定

**23**  
赤口  
霜降  
小白川祭礼  
わが家の予定

**24**  
先勝  
登校ふれあい週間  
(~28日)  
わが家の予定

**25**  
仏滅  
村税等納期限  
わが家の予定

**26**  
大安  
わが家の予定

**27**  
赤口  
わが家の予定

**28**  
先勝  
わが家の予定

**29**  
友引  
資源リサイクル(学園PTA)  
わが家の予定

**30**  
先負  
秋季火災予防運動  
(~11月5日)  
秋の火の元検査  
わが家の予定

**31**  
仏滅  
わが家の予定



2022 SHIRAKAWA

期日が確定できないもの

上旬/  
中旬/  
下旬  
上記に入れられないもの

燃えるごみ収集日 資源ごみ収集日 リサイクルハウス受入日

- 健康・医療相談ダイヤル24：0120-54-7830  
(24時間年中無休、看護師や医師への健康医療相談)
- 高山市休日診療所：0577-35-3175  
(休日に急に具合が悪くなった時の初期診療、要事前電話予約)
- 飛騨地域救急医療情報センター：0577-34-3799  
(休日や夜間の医療機関問い合わせ)
- 第2水曜日：県下一斉結婚相談日  
時間/午後2:00~4:00  
場所/商工会研修室 主催/商工会女性部

- リサイクルハウス受入時間：9:00~12:00/13:00~16:00  
(連絡先 6-1205/6-1311)
- まめなカー運行日：月曜…全地区  
(但し、祝日は運休) 火・木曜…南部地区  
水・金曜…荻町、鳩谷、飯島地区
- いかまいカー運行日：毎週火・木曜(2日前までに役場へ予約)  
(但し、祭礼期間中及び祝日は運休)
- 福祉バス運行日：毎週月~金曜  
(但し、祝日は運休)



# 地域ぐるみで、正しく判断し 行動できる青少年を育てましょう。



日	SUN	月	MON	火	TUE	水	WED	木	THU	金	FRI	土	SAT
				<b>1</b> 大安 南部 鳩谷 馬狩 子ども・若者等育成支援 強調月間(～30日) わが家の予定		<b>2</b> 赤口 わが家の予定		<b>3</b> 先勝 文化の日 わが家の予定		<b>4</b> 友引 荻町・戸島 飯島・北部 南部・鳩谷 馬狩 リサイクルハウス わが家の予定		<b>5</b> 先負 わが家の予定	
<b>6</b> 仏滅 わが家の予定		<b>7</b> 大安 荻町 戸島 飯島 北部 立冬 荻町 戸島 馬狩 わが家の予定		<b>8</b> 赤口 南部 鳩谷 馬狩 わが家の予定		<b>9</b> 先勝 南部 わが家の予定		<b>10</b> 友引 荻町 戸島 飯島 北部 鳩谷 飯島 北部 わが家の予定		<b>11</b> 先負 南部 鳩谷 馬狩 区長宛文書発送 リサイクルハウス わが家の予定		<b>12</b> 仏滅 わが家の予定	
<b>13</b> 大安 わが家の予定		<b>14</b> 赤口 荻町 戸島 飯島 北部 わが家の予定		<b>15</b> 先勝 南部 鳩谷 馬狩 わが家の予定		<b>16</b> 友引 消費生活相談会 わが家の予定		<b>17</b> 先負 仏滅 大安 荻町 戸島 飯島 北部 わが家の予定		<b>18</b> 南部 鳩谷 馬狩 リサイクルハウス わが家の予定		<b>19</b> 食育の日 わが家の予定	
<b>20</b> 赤口 家庭の日 村民文化祭 わが家の予定		<b>21</b> 先勝 荻町 戸島 飯島 北部 登校ふれあい週間 (～25日) 荻町 戸島 馬狩 わが家の予定		<b>22</b> 友引 南部 鳩谷 馬狩 小雪 わが家の予定		<b>23</b> 先負 勤労感謝の日 わが家の予定		<b>24</b> 大安 荻町 戸島 飯島 北部 鳩谷 飯島 北部 わが家の予定		<b>25</b> 赤口 南部 鳩谷 馬狩 村税等納期限 リサイクルハウス わが家の予定		<b>26</b> 先勝 わが家の予定	
<b>27</b> 友引 リサイクルハウス わが家の予定		<b>28</b> 先負 荻町 戸島 飯島 北部 わが家の予定		<b>29</b> 仏滅 南部 鳩谷 馬狩 わが家の予定		<b>30</b> 大安 わが家の予定							

関係者へ  
ワクチン接種、他の地域では申し込みも大変と聞きます。そんな中、白川村は一早く村民の接種完了!すごいです。関係者の方々のご尽力のおかげです。ありがとうございます。

～令和3年度 白川村あったかい言葉かけ一行詩 あったか賞～



# 11

2022 SHIRAKAWA

期日が確定できないもの  
上旬/白山白川郷ホワイトロード閉鎖、国道360号閉鎖、  
県道451号(白山公園線)閉鎖  
中旬/移動献血車来村  
下旬/  
上記に入れられないもの  
インフルエンザ予防接種

燃えるごみ収集日 資源ごみ収集日 リサイクルハウス受入日

- 健康・医療相談ダイヤル24：0120-54-7830  
(24時間年中無休、看護師や医師への健康医療相談)
- 高山市休日診療所：0577-35-3175  
(休日に急に具合が悪くなった時の初期診療、要事前電話予約)
- 飛騨地域救急医療情報センター：0577-34-3799  
(休日や夜間の医療機関問い合わせ)
- 第2水曜日：県下一斉結婚相談日  
時間/午後2:00～4:00  
場所/商工会研修室 主催/商工会女性部

- リサイクルハウス受入時間：9:00～12:00/13:00～16:00  
(連絡先 6-1205/6-1311)
- まめなカー運行日：月曜…全地区  
(但し、祝日は運休) 火・木曜…南部地区  
水・金曜…荻町、鳩谷、飯島地区
- いかまいカー運行日：毎週火・木曜(2日前までに役場へ予約)  
(但し、祝日は運休)
- 福祉バス運行日：毎週月～金曜  
(但し、祝日は運休)



# 生きがいを求め、自分の生活を充実させるために 読書・趣味活動を積極的に行いましょう。

日 SUN 月 MON 火 TUE 水 WED 木 THU 金 FRI 土 SAT

友達へ  
いつも一緒に遊んでくれたり、相談に乗ってくれたりしてくれてありがとう。みんなでいると元気になります。これからもみんな楽しく生活していこうね。

～令和3年度 白川村あったかい言葉かけ一行詩 あったか賞～

<p><b>1</b> 赤口</p> <p>荻町・戸島・飯島・北部</p> <p>わが家の予定</p>	<p><b>2</b> 先勝</p> <p>南部・鳩谷・馬狩</p> <p>リサイクルハウス</p> <p>わが家の予定</p>	<p><b>3</b> 友引</p> <p>地域公開日・子ども未来会議(学園)</p> <p>わが家の予定</p>
<p><b>4</b> 先負</p> <p>わが家の予定</p>	<p><b>5</b> 仏滅</p> <p>荻町・戸島・飯島・北部</p> <p>荻町・戸島・馬狩</p> <p>振替休業日(学園)</p> <p>わが家の予定</p>	<p><b>6</b> 大安</p> <p>南部・鳩谷・馬狩</p> <p>南部</p> <p>わが家の予定</p>
<p><b>7</b> 赤口</p> <p>大雪</p> <p>わが家の予定</p>	<p><b>8</b> 先勝</p> <p>荻町・戸島・飯島・北部</p> <p>鳩谷・飯島・北部</p> <p>わが家の予定</p>	<p><b>9</b> 友引</p> <p>南部・鳩谷・馬狩</p> <p>リサイクルハウス</p> <p>わが家の予定</p>
<p><b>10</b> 先負</p> <p>わが家の予定</p>	<p><b>11</b> 仏滅</p> <p>わが家の予定</p>	<p><b>12</b> 大安</p> <p>荻町・戸島・飯島・北部</p> <p>区長会事務打合せ会</p> <p>わが家の予定</p>
<p><b>13</b> 赤口</p> <p>わが家の予定</p>	<p><b>14</b> 先勝</p> <p>南部・鳩谷・馬狩</p> <p>わが家の予定</p>	<p><b>15</b> 友引</p> <p>荻町・戸島・飯島・北部</p> <p>わが家の予定</p>
<p><b>16</b> 先負</p> <p>南部・鳩谷</p> <p>リサイクルハウス</p> <p>わが家の予定</p>	<p><b>17</b> 仏滅</p> <p>わが家の予定</p>	<p><b>18</b> 大安</p> <p>家庭の日</p> <p>わが家の予定</p>
<p><b>19</b> 赤口</p> <p>荻町・戸島・飯島・北部</p> <p>荻町・戸島・馬狩</p> <p>登校ふれあい週間(～23日) 食育の日</p> <p>わが家の予定</p>	<p><b>20</b> 先勝</p> <p>南部・鳩谷・馬狩</p> <p>南部</p> <p>わが家の予定</p>	<p><b>21</b> 友引</p> <p>わが家の予定</p>
<p><b>22</b> 先負</p> <p>荻町・戸島・飯島・北部</p> <p>鳩谷・飯島・北部</p> <p>冬至</p> <p>わが家の予定</p>	<p><b>23</b> 赤口</p> <p>南部・鳩谷</p> <p>リサイクルハウス</p> <p>わが家の予定</p>	<p><b>24</b> 先勝</p> <p>わが家の予定</p>
<p><b>25</b> 友引</p> <p>リサイクルハウス</p> <p>消防団年末夜警(～30日)</p> <p>わが家の予定</p>	<p><b>26</b> 先負</p> <p>荻町・戸島・飯島・北部</p> <p>村税等納期限 2学期終業式(学園) 蓮光寺御取越報恩講(～28日)</p> <p>わが家の予定</p>	<p><b>27</b> 仏滅</p> <p>南部・鳩谷・馬狩</p> <p>わが家の予定</p>
<p><b>28</b> 大安</p> <p>リサイクルハウス</p> <p>わが家の予定</p>	<p><b>29</b> 赤口</p> <p>荻町・戸島・飯島・北部・南部・鳩谷</p> <p>診療所休診(～1月3日)</p> <p>わが家の予定</p>	<p><b>30</b> 先勝</p> <p>わが家の予定</p>
<p><b>31</b> 友引</p> <p>わが家の予定</p>		

期日が確定できないもの

- 上旬/人権相談所開設
- 中旬/
- 下旬/
- 上記に入れられないもの  
インフルエンザ予防接種

燃えるごみ収集日 資源ごみ収集日 リサイクルハウス受入日

- リサイクルハウス受入時間：9:00～12:00/13:00～16:00 (連絡先 6-1205/6-1311)
- まめなカー運行日：月曜…全地区 (但し、祝日は運休) 火・木曜…南部地区 水・金曜…荻町、鳩谷、飯島地区
- いかまいカー運行日：毎週火・木曜(2日前までに役場へ予約) (但し、祝日は運休)
- 福祉バス運行日：毎週月～金曜 (但し、祝日は運休)

- 健康・医療相談ダイヤル24：0120-54-7830 (24時間年中無休、看護師や医師への健康医療相談)
- 高山市休日診療所：0577-35-3175 (休日に急に具合が悪くなった時の初期診療、要事前電話予約)
- 飛騨地域救急医療情報センター：0577-34-3799 (休日や夜間の医療機関問い合わせ)
- 第2水曜日：県下一斉結婚相談日 時間/午後2:00～4:00 場所/商工会研修室 主催/商工会女性部

# 感謝・思いやり・尊敬の念を大切にする 家庭・地域づくりに努めましょう。



日	SUN	月	MON	火	TUE	水	WED	木	THU	金	FRI	土	SAT																																																
1	先負 元日 わが家の予定	2	仏滅 振替休日 わが家の予定	3	大安 わが家の予定	4	赤口 荻町・戸島・飯島・北部 荻町・戸島・馬狩 わが家の予定	5	先勝 南部・鳩谷・馬狩 南部 わが家の予定	6	友引 小寒 消防出初式 わが家の予定	7	先負 鳩谷・飯島・北部 わが家の予定	8	仏滅 わが家の予定	9	大安 成人の日 わが家の予定	10	赤口 荻町・戸島・飯島・北部 3学期始業式(学園) わが家の予定	11	先勝 南部・鳩谷・馬狩 新年祝賀会 わが家の予定	12	友引 区長会事務打合せ会 わが家の予定	13	先負 荻町・戸島・飯島・南部・鳩谷 リサイクルハウス わが家の予定	14	仏滅 わが家の予定	15	大安 家庭の日 わが家の予定	16	赤口 荻町・戸島・飯島・北部 荻町・戸島・馬狩 わが家の予定	17	先勝 南部・鳩谷・馬狩 南部 わが家の予定	18	友引 わが家の予定	19	先負 荻町・戸島・飯島・北部 鳩谷・飯島・北部 食育の日 わが家の予定	20	仏滅 大寒 南部・鳩谷 リサイクルハウス わが家の予定	21	大安 わが家の予定	22	先勝 わが家の予定	23	友引 荻町・戸島・飯島・北部 登校ふれあい週間 (~27日) わが家の予定	24	先負 南部・鳩谷・馬狩 わが家の予定	25	仏滅 保険料等納期限 わが家の予定	26	大安 荻町・戸島・飯島・北部 文化財防火デー わが家の予定	27	赤口 南部・鳩谷 リサイクルハウス わが家の予定	28	先勝 わが家の予定	29	友引 わが家の予定	30	先負 荻町・戸島・飯島・北部 荻町・戸島・馬狩 わが家の予定	31	仏滅 南部 わが家の予定

### 両親へ

2人の口ぐせは「楽しんで来いよ!」です。前は勉強なんか楽しめないしと思っていたけど、楽しんでやるとうまくいくし、次もがんばろうって気持ちになれることを知りました。全力で「楽しむ」ことを教えてくれてありがとうございます。学園生活も残り1年、楽しんで終わりたいです。

~令和3年度 白川村あったかい言葉かけ一行詩 あったか賞~

### 期日が確定できないもの

- 上旬/
- 中旬/
- 下旬/
- 上記に入れられないもの

燃えるごみ収集日 資源ごみ収集日 リサイクルハウス受入日

- 健康・医療相談ダイヤル24：0120-54-7830  
(24時間年中無休、看護師や医師への健康医療相談)
- 高山市休日診療所：0577-35-3175  
(休日に急に具合が悪くなった時の初期診療、要事前電話予約)
- 飛騨地域救急医療情報センター：0577-34-3799  
(休日や夜間の医療機関問い合わせ)
- 第2水曜日：県下一斉結婚相談日  
時間/午後2:00~4:00  
場所/商工会研修室 主催/商工会女性部

- リサイクルハウス受入時間：9:00~12:00/13:00~16:00  
(連絡先 6-1205/6-1311)
- まめなカー運行日：月曜…全地区  
(但し、祝日は運休) 火・木曜…南部地区  
水・金曜…荻町、鳩谷、飯島地区
- いかまいカー運行日：毎週火・木曜(2日前までに役場へ予約)  
(但し、祝日は運休)
- 福祉バス運行日：毎週月~金曜  
(但し、祝日は運休)

# 豪雪と闘い、これを克服し、さらに 雪を資源として共存・利用しましょう。



日 SUN 月 MON 火 TUE 水 WED 木 THU 金 FRI 土 SAT



<b>1</b> 大安 わが家の予定	<b>2</b> 赤口 わが家の予定	<b>3</b> 先勝 わが家の予定	<b>4</b> 友引 立春 わが家の予定
<b>5</b> 先負 わが家の予定	<b>6</b> 仏滅 わが家の予定	<b>7</b> 大安 わが家の予定	<b>8</b> 赤口 わが家の予定
<b>9</b> 先勝 わが家の予定	<b>10</b> 友引 区長宛文書発送 わが家の予定	<b>11</b> 先負 建国記念の日 わが家の予定	
<b>12</b> 仏滅 わが家の予定	<b>13</b> 大安 わが家の予定	<b>14</b> 赤口 わが家の予定	<b>15</b> 先勝 わが家の予定
<b>16</b> 友引 わが家の予定	<b>17</b> 先負 わが家の予定	<b>18</b> 仏滅 わが家の予定	
<b>19</b> 大安 雨水 家庭の日 食育の日 わが家の予定	<b>20</b> 友引 登校ふれあい週間 (~24日) わが家の予定	<b>21</b> 先負 わが家の予定	<b>22</b> 仏滅 わが家の予定
<b>23</b> 大安 天皇誕生日 わが家の予定	<b>24</b> 赤口 わが家の予定	<b>25</b> 先勝 わが家の予定	
<b>26</b> 友引 わが家の予定	<b>27</b> 先負 保険料等納期限 わが家の予定	<b>28</b> 仏滅 わが家の予定	

お母さんへ

いつも私の話を真剣に聞いて一緒に考えてくれたり、背中を押してくれてありがとう。私もお母さんのように家事が上手になって、お母さんを楽させてあげられるようにがんばるね。

～令和3年度 白川村あったかい言葉かけ一行詩 あったか賞～

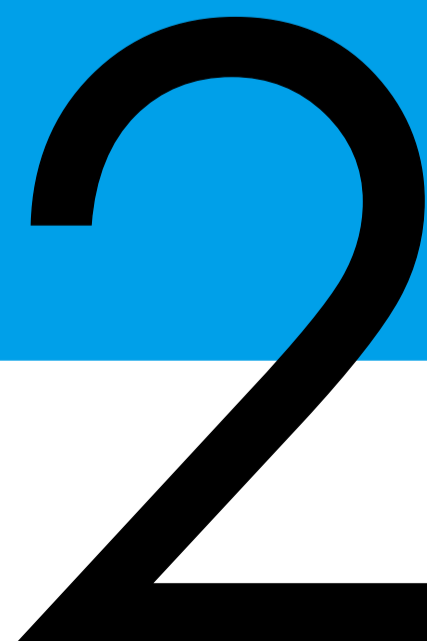
期日が確定できないもの

- 上旬／
- 中旬／
- 下旬／
- 上記に入れられないもの

燃えるごみ収集日 資源ごみ収集日 リサイクルハウス受入日

- 健康・医療相談ダイヤル24：0120-54-7830  
(24時間年中無休、看護師や医師への健康医療相談)
- 高山市休日診療所：0577-35-3175  
(休日に急に具合が悪くなった時の初期診療、要事前電話予約)
- 飛騨地域救急医療情報センター：0577-34-3799  
(休日や夜間の医療機関問い合わせ)
- 第2水曜日：県下一斉結婚相談日  
時間／午後2:00～4:00  
場所／商工会研修室 主催／商工会女性部

- リサイクルハウス受入時間：9:00～12:00／13:00～16:00  
(連絡先 6-1205／6-1311)
- まめなカー運行日：月曜…全地区  
(但し、祝日は運休) 火・木曜…南部地区  
水・金曜…荻町、鳩谷、飯島地区
- いかまいカー運行日：毎週火・木曜(2日前までに役場へ予約)  
(但し、祝日は運休)
- 福祉バス運行日：毎週月～金曜  
(但し、祝日は運休)



2023 SHIRAKAWA



# 形と心が伴なった「時のあいさつ」「返事」「お礼」などができるようにしましょう。

日 SUN 月 MON 火 TUE 水 WED 木 THU 金 FRI 土 SAT

<p>子供達へ あの口の悪いイカツイお父さんが、成長して親離れしていくあなた達の小さかった頃を思い出し、涙する姿に母爆笑です。たまには相手してあげてね。</p> <p>～令和3年度 白川村あったかい言葉かけ一行詩 あったか大賞～</p>		<p><b>1</b> 大安</p> <p>わが家の予定</p>	<p><b>2</b> 赤口</p> <p>わが家の予定</p>	<p><b>3</b> 先勝</p> <p>わが家の予定</p>	<p><b>4</b> 友引</p> <p>わが家の予定</p>
<p><b>5</b> 先負</p> <p>わが家の予定</p>	<p><b>6</b> 仏滅</p> <p>啓蟄</p> <p>わが家の予定</p>	<p><b>7</b> 大安</p> <p>わが家の予定</p>	<p><b>8</b> 赤口</p> <p>わが家の予定</p>	<p><b>9</b> 先勝</p> <p>わが家の予定</p>	<p><b>10</b> 友引</p> <p>区長宛文書発送</p> <p>わが家の予定</p>
<p><b>12</b> 仏滅</p> <p>わが家の予定</p>	<p><b>13</b> 大安</p> <p>わが家の予定</p>	<p><b>14</b> 赤口</p> <p>わが家の予定</p>	<p><b>15</b> 先勝</p> <p>わが家の予定</p>	<p><b>16</b> 友引</p> <p>わが家の予定</p>	<p><b>17</b> 先負</p> <p>わが家の予定</p>
<p><b>19</b> 大安</p> <p>家庭の日 食育の日</p> <p>わが家の予定</p>	<p><b>20</b> 赤口</p> <p>登校ふれあい週間 (～24日)</p> <p>わが家の予定</p>	<p><b>21</b> 先勝</p> <p>春分の日</p> <p>わが家の予定</p>	<p><b>22</b> 友引</p> <p>わが家の予定</p>	<p><b>23</b> 先負</p> <p>わが家の予定</p>	<p><b>24</b> 仏滅</p> <p>修了式・離任式(学園)</p> <p>わが家の予定</p>
<p><b>26</b> 赤口</p> <p>わが家の予定</p>	<p><b>27</b> 先勝</p> <p>保険料等納期限 卒園式(保)</p> <p>わが家の予定</p>	<p><b>28</b> 友引</p> <p>わが家の予定</p>	<p><b>29</b> 先負</p> <p>わが家の予定</p>	<p><b>30</b> 仏滅</p> <p>わが家の予定</p>	<p><b>31</b> 大安</p> <p>わが家の予定</p>

期日が確定できないもの

- 上旬／
- 中旬／
- 下旬／
- 上記に入れられないもの

燃えるごみ収集日
 資源ごみ収集日
 リサイクルハウス受入日

- 健康・医療相談ダイヤル24：0120-54-7830  
(24時間年中無休、看護師や医師への健康医療相談)
- 高山市休日診療所：0577-35-3175  
(休日に急に具合が悪くなった時の初期診療、要事前電話予約)
- 飛騨地域救急医療情報センター：0577-34-3799  
(休日や夜間の医療機関問い合わせ)
- 第2水曜日：県下一斉結婚相談日  
時間／午後2:00～4:00  
場所／商工会研修室 主催／商工会女性部

- リサイクルハウス受入時間：9:00～12:00／13:00～16:00  
(連絡先 6-1205／6-1311)
- まめなカー運行日：月曜…全地区  
(但し、祝日は運休) 火・木曜…南部地区  
水・金曜…荻町、鳩谷、飯島地区
- いかまいカー運行日：毎週火・木曜(2日前までに役場へ予約)  
(但し、祝日は運休)
- 福祉バス運行日：毎週月～金曜  
(但し、祝日は運休)



2023 SHIRAKAWA