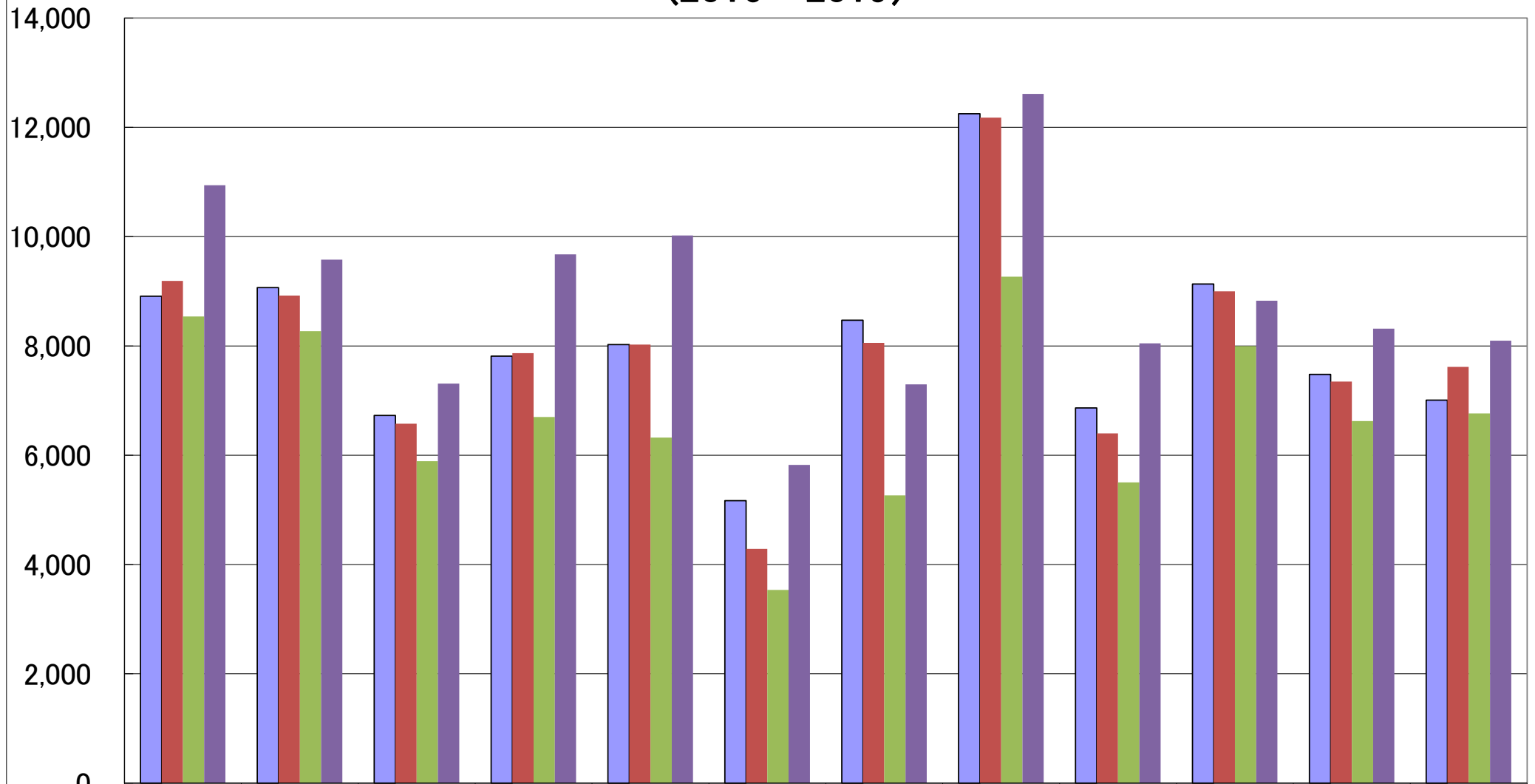


白川郷宿泊客数集計 (2016～2019)

2020/12/25 白川村観光振興課



	1月	2月	3月	4月	5月	6月	7月	8月	9月	10月	11月	12月
■ 2016(H28)	8,910	9,068	6,728	7,813	8,025	5,168	8,471	12,249	6,865	9,132	7,478	7,007
■ 2017(H29)	9,191	8,921	6,576	7,867	8,026	4,287	8,057	12,178	6,400	9,000	7,349	7,617
■ 2018(H30)	8,540	8,270	5,892	6,700	6,322	3,535	5,267	9,266	5,504	7,995	6,626	6,764
■ 2019(H31)	10,941	9,579	7,311	9,675	10,021	5,824	7,297	12,613	8,048	8,826	8,317	8,095